



Centre d'interprétation du Marais

*Conférence de presse ?*

*Réunion corporative ?*

*Fête de famille ?*

*Mariage ?*

**Saviez-vous que cette salle est offerte en location?**



Marais de la Rivière aux Cerises,  
69 chemin Roy à Magog 819-843-8118

# LOCATION DE SALLES

## *Centre d'interprétation du Marais*

### *L'Espace de la coopération Desjardins, salle multifonctionnelle*

L'Espace de la coopération Desjardins (salle multifonctionnelle) est offert en location aux entreprises ainsi qu'aux particuliers. Avec sa fenestration impressionnante, et son plafond majestueux, cette salle d'une dimension de 1225 pi<sup>2</sup> est pénétrée par une lumière naturelle vivifiante et donne l'impression d'être en pleine nature. Selon la disposition désirée, cette salle peut accueillir de 80 personnes en position banquet à plus de 100 personnes en position théâtre. L'Espace de la coopération Desjardins offre une ambiance toute particulière pour la tenue de différents types d'événements : conférences de presse, réunions corporatives, fêtes de famille, mariages, expositions et bien plus.

### *L'Espace éducatif*

L'Espace éducatif est également offert en location. Avec une dimension 1203 pi<sup>2</sup>, cette salle aux pieds des arbres saura assurément vous plaire. Complément parfait de la première, cet espace saura combler les besoins des événements de plus grande envergure. Idéal pour la clientèle à mobilité réduite, sur le même niveau que les salles de toilettes et les vestiaires, cet espace accueillera vos événements familiaux avec brios.

### *Un petit plus...*

La terrasse Soprema, offrant une vue imprenable sur le boisé et notre toiture végétalisée, est également accessible lors de toute location de salle en dehors des heures d'ouverture du CIM. Que ce soit pour le cocktail ou pour prendre le digestif, vos invités apprécieront cette occasion de prendre l'air dans un lieu exceptionnel.

### *Cuisine*

Disponible lors d'une location de salle, cette cuisine sera parfaite pour accommoder votre traiteur pour le montage de ses assiettes. Située au même niveau que l'Espace éducatif, un monte-personne permettra de monter la nourriture au niveau supérieur à l'Espace de la coopération Desjardins.

#### **Pour réservation :**

Centre d'interprétation du Marais, **819-843-8118**, 69 chemin Roy, à Magog

#### **Notes :**

- *Les prix mentionnés n'incluent pas les taxes.*
- *Les prix sont sujets à changement.*

# Espace de la coopération Desjardins, salle multifonctionnelle

Superficie : 1225 pi<sup>2</sup> / 113.8 m<sup>2</sup>

**Coûts de location :** 225 \$ pour une location régulière Exemples : *congrès, formation, fête familiale... (4 à 8 heures)*  
Spécial moins de 4 heures : 150 \$ Exemples : *réunion, conférence, déjeuner-causerie, baptême...*

## Équipements offerts sans frais :

- 100 chaises à assise rembourrée
- 9 tables rectangulaires de 8 places
- 9 tables rondes de 8 places
- Écran de projection
- Comptoir, évier et petit frigo

## Équipements et services additionnels :

Nappes (choix de couleurs offert)	5.00 \$ ch.
Serviettes de table (choix de couleurs offert)	0.50 \$ ch.
Cafetière 100 tasses (ne comprends pas le café)	10.00 \$
Cafetière 40 tasses (ne comprends pas le café)	5.00 \$
Hôtel et 4 bancs d'église	35.00 \$
Projecteur multimédia	50.00 \$
Ordinateur portable	10.00 \$
Système de son et micro avec personne ressource	30.00 \$ la première heure, 20.00 \$/heure ensuite
Système de son portable avec lecteur CD et entrée auxiliaire	10.00 \$
<b>Ensemble</b> : projecteur et écran, système de son et micro avec personne ressource	60.00 \$ la première heure, 20.00 \$/heure ensuite
Chevalet de présentation avec tableau blanc et flip chart	10.00 \$ première tablette incluse
Service de pause-café *offert entre 8h30 et 16h30	5.00\$ par personne par service

**Afin de vous accommoder et pour respecter la politique de location écoresponsable du CIM, nous offrons des couverts de base pour pallier l'utilisation de vaisselle jetable (80 unités de chaque item sont disponibles).**

Assiettes 6 pouces	0.25 \$ ch.
Assiettes 9 pouces	0.20 \$ ch.
Ustensiles (1 fourchette, 1 cuillère et 1 couteau)	0.25 \$/couvert
Verres à eau/jus	0.25 \$ ch.
Coupes à vin (100 disponibles)	0.35 \$ ch.
Tasses à café mug	0.25 \$ ch.

## Autres frais :

La Régie des alcools, des courses et des jeux du Québec oblige toute personne organisant un événement à caractère social, culturel, éducationnel, sportif ou familial à l'extérieur de sa résidence et voulant ; permettre la consommation de boissons alcooliques apportées par les participants à l'événement; servir gratuitement des boissons alcooliques; ou vendre des boissons alcooliques, à obtenir au préalable un permis à cette fin.

- Permis de réunion pour servir et/ou consommer de l'alcool (40\$ non taxable\*)
- Permis de réunion pour vente d'alcool (80\$ non taxable\*)

\* La demande doit être faite et payée par l'utilisateur directement à la Régie des alcools, des courses et des jeux du Québec, et ce, au moins 15 jours avant l'événement. LAMRAC vous fournira les documents nécessaires et vous accompagnera dans cette courte démarche.

# Espace éducatif

Superficie : 1203 pi<sup>2</sup> / 111.8 m<sup>2</sup>

**Coût de location :** 175 \$ pour une location régulière Exemples : *congrès, formation, fête familiale... (4 à 8 heures)*  
Spécial moins de 4 heures : 100 \$ Exemples : *réunion, conférence, déjeuner-causerie, baptême...*

## Équipements offerts sans frais :

- 60 chaises de plastique
- 14 tables rectangulaires de 6 places
- Écran de projection
- Comptoir, évier et réfrigérateur

## Équipements et services additionnels :

Nappes (choix de couleurs offert)	5.00 \$ ch.
Serviettes de table (choix de couleurs offerts)	0.50 \$ ch.
Cafetière 100 tasses (ne comprends pas le café)	10.00 \$
Cafetière 40 tasses (ne comprends pas le café)	5.00 \$
Hôtel et 4 bancs d'église	35.00 \$
Projecteur multimédia	30.00 \$
Système de son portable avec lecteur CD et entrée auxiliaire	10.00 \$
Chevalet de présentation avec tableau blanc et flip chart	10.00 \$ première tablette incluse
Service de pause-café *offert entre 8h30 et 16h30	5.00\$ par personne par service

**Afin de vous accommoder et pour respecter la politique de location écoresponsable du CIM, nous offrons des couverts de base pour pallier l'utilisation de vaisselle jetable (80 unités de chaque item sont disponibles).**

Assiettes 6 pouces	0.25 \$ ch.
Assiettes 9 pouces	0.20 \$ ch.
Ustensiles (1 fourchette, 1 cuillère et 1 couteau)	0.25 \$/couvert
Verres à eau/jus	0.25 \$ ch.
Coupes à vin (100 disponibles)	0.35 \$ ch.
Tasses à café mug	0.25 \$ ch.

## Autres frais :

La Régie des alcools, des courses et des jeux du Québec oblige toute personne organisant un événement à caractère social, culturel, éducationnel, sportif ou familial à l'extérieur de sa résidence et voulant ; permettre la consommation de boissons alcooliques apportées par les participants à l'événement; servir gratuitement des boissons alcooliques; ou vendre des boissons alcooliques, à obtenir au préalable un permis à cette fin.

- Permis de réunion pour servir et/ou consommer de l'alcool (40\$ non taxable\*)
- Permis de réunion pour vente d'alcool (80\$ non taxable\*)

\* La demande doit être faite et payée par l'utilisateur directement à la Régie des alcools, des courses et des jeux du Québec, et ce, au moins 15 jours avant l'événement. LAMRAC vous fournira les documents nécessaires et vous accompagnera dans cette courte démarche.

# Cuisine

Superficie : 297 pi<sup>2</sup> / 27.6 m<sup>2</sup>

**Coût de location : 75 \$**

## Équipement offert sans frais :

- Comptoir, évier et table centrale, frigo, cuisinière électrique et four à micro-ondes (items non-commerciaux)

LEGENDE DES FINIS

	BLANCHISSERS
	PLANCHERS BOIS ANCIENNE PAVÉ PAVÉ
	BOIS LAMBE PAVÉ BOIS
	BOIS LAMBE (E) BOIS LAMBE
	PLANCHER PÉTEL

CABARITS



TABLE RONDE

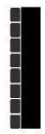


TABLE QUADRANGULAIRE

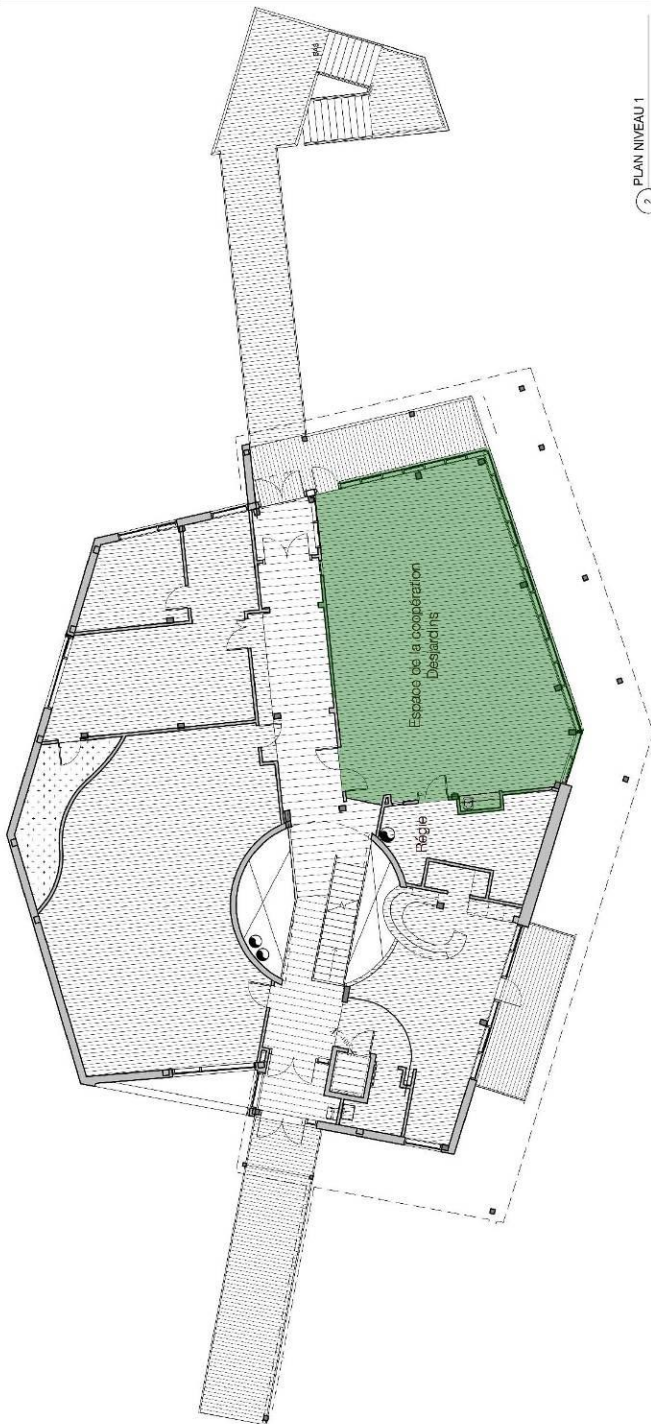


TABLE RECTANGULAIRE S

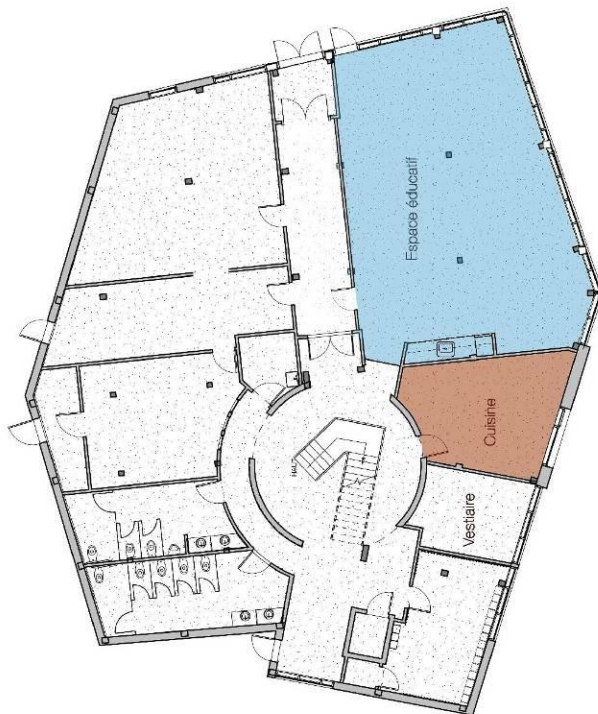


TABLE RECTANGULAIRE S'

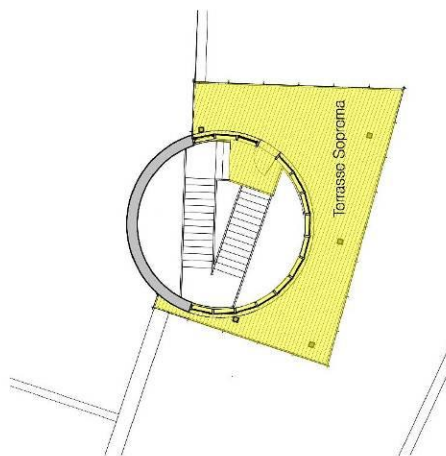
ÉCHELLE



2 PLAN NIVEAU 1



1 PLAN NIVEAU 0



3 PLAN NIVEAU 2