



Centre d'interprétation du Marais

Conférence de presse ?

Réunion corporatives ?

Fête de famille ?

Mariage ?

Saviez vous que cette salle est offerte en location?



Marais de la Rivière aux Cerises,
69 chemin Roy à Magog 819-843-8118

LOCATION DE SALLES

Centre d'interprétation du Marais

L'Espace de la coopération Desjardins, salle multifonctionnelle

L'Espace de la coopération Desjardins (salle multifonctionnelle) est offert en location aux entreprises ainsi qu'aux particuliers. Avec sa fenestration impressionnante, et son plafond majestueux, cette salle d'une dimension de 1225 pi² est pénétrée par une lumière naturelle vivifiante et donne l'impression d'être en pleine nature. Selon la disposition désirée, cette salle peut accueillir de 72 personnes en position banquet à plus de 100 personnes en position théâtre. L'Espace de la coopération Desjardins offre une ambiance toute particulière pour la tenue de différents types d'événements : conférences de presse, réunions corporatives, fêtes de famille, mariages, expositions et bien plus.

L'Espace éducatif

L'Espace éducatif est également offert en location. Avec une dimension 1203 pi², cette salle aux pieds des arbres saura assurément vous plaire. Complément parfait de la première, cet espace saura combler les besoins des événements de plus grande envergure. Idéal pour la clientèle à mobilité réduite, sur le même niveau que les salles de toilettes et les vestiaires, cet espace accueillera vos événements familiaux avec brios.

Un petit plus...

La terrasse Soprema, offrant une vue imprenable sur le boisé et notre toiture végétalisée, est également accessible lors de toute location de salle en dehors des heures d'ouverture du CIM. Que ce soit pour le cocktail ou pour prendre le digestif, vos invités apprécieront cette occasion de prendre l'air dans un lieu exceptionnel.

Pour réservation :

Centre d'interprétation du Marais, **819-843-8118**, 69 chemin Roy, à Magog

Note :

- *Les prix mentionnés n'incluent pas les taxes.*
- *Les prix sont sujets à changement.*

Espace de la coopération Desjardins, salle multifonctionnelle

Superficie : 1225 pi² / 113.8 m²

Coût de location : 150 \$/ ½ journée (1 à 4 heures)
225 \$/journée (plus de 4 heures)

Exposition artistique : Conditions et coût à négocier avec l'exposant

Équipement fourni :

- 100 chaises à assise rembourrée
- 5 tables rectangulaires de 8 places
- 8 tables rondes de 8 places
- Écran de projection
- Système de suspension pour expositions artistiques
- Coin cuisinette avec comptoir, évier de bar et petit frigo

Équipement en location :

- Nappes blanches (3 \$ chacune)
- Cafetière 100 tasses (10 \$)
- Hôtel et 4 bancs d'église (35 \$)
- Lutrin (10 \$)
- Afin de vous accommoder et pour respecter la politique de location écoresponsable du CIM, nous offrons des couverts de base pour palier l'utilisation de vaisselle jetable.
 - Assiettes 9 pouces avec couteau, fourchette et cuillère à café (5 \$ pour 10 couverts)
 - Tasses mug (2 \$ pour 10 tasses)
 - Verres à vin (2 \$ pour 10 verres)
 - Verres à eau/jus (2\$ pour 10 verres)

Services supplémentaires :

- Projecteur multimédia (50 \$)
- Système de son et micro avec personne ressource (30 \$ la première heure, 20 \$/h les heures suivantes)
- Ensemble : projecteur et écran, système de son et micro avec personne ressource et lutrin (60 \$ la première heure, 20 \$/h les heures suivantes)
- Visite du Centre et de son exposition permanente (5 \$ par personne) (environ 1 h)

Autres frais :

La Régie des alcools, des courses et des jeux du Québec oblige toute personne organisant un évènement à caractère social, culturel, éducationnel, sportif ou familial à l'extérieur de sa résidence et voulant ; permettre la consommation de boissons alcooliques apportées par les participants à l'évènement; servir gratuitement des boissons alcooliques; ou vendre des boissons alcooliques, à obtenir au préalable un permis à cette fin.

- Permis de réunion pour servir et/ou consommer de l'alcool (40\$ non taxable*)
- Permis de réunion pour vente d'alcool (80\$ non taxable*)

* La demande doit être faite et payés par l'utilisateur directement à la Régie des alcools, des courses et des jeux du Québec, et ce, au moins 15 jours avant l'évènement. LAMRAC vous fournira les documents nécessaires et vous accompagnera dans cette courte démarche.

Espace éducatif

Superficie : 1203 pi² / 111.8 m²

Coût de location : 100 \$/ ½ journée (1 à 4 heures)
175 \$/journée (plus de 4 heures)

Équipement fourni :

- 60 chaises
- 14 tables rectangulaires de 6 places
- Écran de projection
- Coin cuisinette avec comptoir, évier et frigo standard

Équipement en location :

- Cafetière 100 tasses (10 \$)
- Hôtel et 4 bancs d'église (35 \$)
- Lutrin (10 \$)

Services supplémentaires :

- Projecteur multimédia (50 \$)
- Visite du Centre et de son exposition permanente (5 \$ par personne) (environ 1 h)

Autres frais :

La Régie des alcools, des courses et des jeux du Québec oblige toute personne organisant un évènement à caractère social, culturel, éducationnel, sportif ou familial à l'extérieur de sa résidence et voulant ; permettre la consommation de boissons alcooliques apportées par les participants à l'évènement; servir gratuitement des boissons alcooliques; ou vendre des boissons alcooliques, à obtenir au préalable un permis à cette fin.

- Permis de réunion pour servir et/ou consommer de l'alcool (40\$ non taxable*)
- Permis de réunion pour vente d'alcool (80\$ non taxable*)

* La demande doit être faite et payés par l'utilisateur directement à la Régie des alcools, des courses et des jeux du Québec, et ce, au moins 15 jours avant l'évènement. LAMRAC vous fournira les documents nécessaires et vous accompagnera dans cette courte démarche.

Cuisine

Superficie : 297 pi² / 27.6 m²

Disponible lors d'une location de salle, cette cuisine sera parfaite pour accommoder votre traiteur pour le montage de ses assiettes. Située au même niveau que l'Espace éducatif, un monte-personne permettra de monter la nourriture au niveau supérieur à l'Espace de la coopération Desjardins.

Coût de location : 75 \$

Équipement fourni :

- Comptoir et table centrale
- Frigo standard
- Cuisinière électrique et four à micro-ondes

LÉGENDE DES FINIS

PLANCHERS

- PLANCHERS SUR
AUSCULTATION
- REVÊTEMENT ZANUSSO
- REVÊTEMENT DE MOULIN
- PLANCHER DE BÉTON

GABARITS

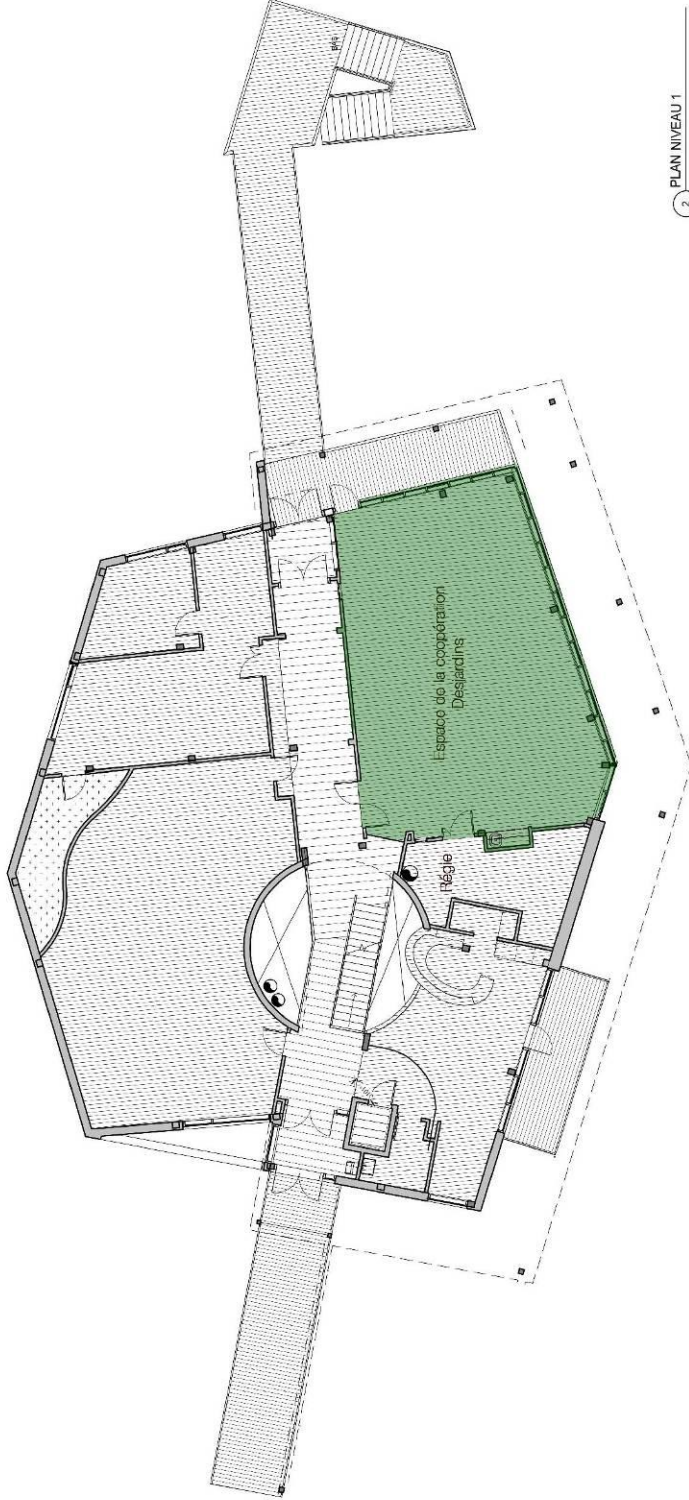


- TABLE RECTANGULAIRE
- TABLE RECTANGULAIRE
- TABLE RECTANGULAIRE
- TABLE RECTANGULAIRE

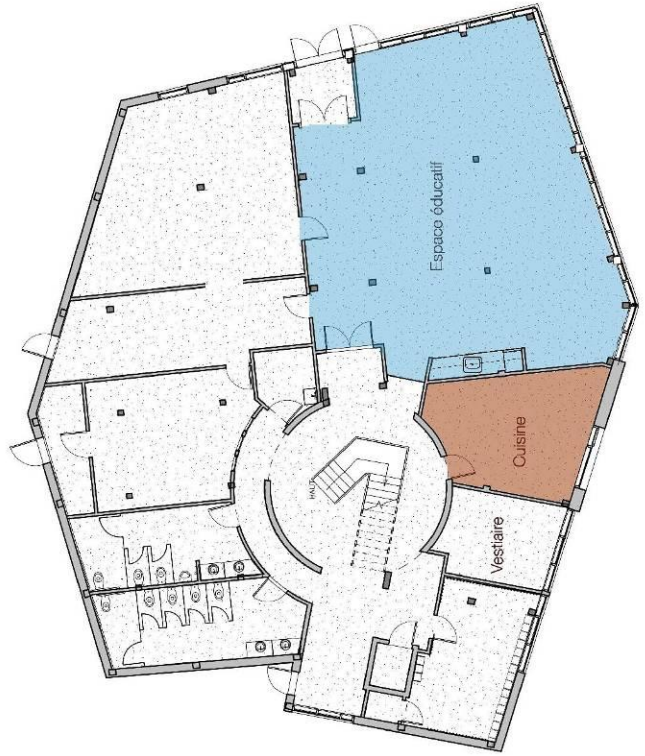
ÉCHELLE



2 PLAN NIVEAU 1



1 PLAN NIVEAU 0



3 PLAN NIVEAU 2

